



Hakkımızda

1985 yılında bir aile şirketi olarak kurulan Doğuş Çay, ilk yatırımını çay sektöründe gerçekleştirdi. Çay ile başlayan faaliyet alanı, ilerleyen yıllarda şeker ve konserve faaliyetleri ile devam etti. İleriyi görebilmek, değişen tüketici tercihleri karşısında doğru stratejiler belirleyip beklentilerin üzerinde ürünlerle piyasada yer almak ve temel ilkeler olarak görülen kalite ve dürüstlükten taviz vermeden büyümek, kurulduğu yıldan bu yana Doğuş Çay'ın gelişiminin temel dinamiklerini oluşturdu. Bu bakış açısıyla yapılan yatırımlarla, Doğuş Çay markası altında üretilen ürünler, oyun kurucu özellik taşıyarak buldukları sektörde rekabetin belirleyici unsurları haline geldi.

Doğuş Çay'ın üretim yolculuğu, Türkiye'de özel kuruluşlara üretim izni verilmesi ile başladı. İlk olarak dökme çay ile başlayan yatırımlar, ilerleyen yıllarda poşet çay, yeşil çay ve bitki-meyve çayları üretimleriyle devam etti. Yüksek hedefler doğrultusunda, standartlarını da yüksek tutan Doğuş Çay, 2000 yılından itibaren TSE, ISO 9001, ISO 22000, ISO 14001 ve ISO 45001 belgelerini aldı. AB normlarındaki hijyenik tesislerde el değmeden üretilen ve sürekli laboratuvar testlerinden geçirilen ürünler, Türk damak tadına uyan lezzeti, ideal rengi ve kendine özgü kokusuyla raflarda tüketicinin tercihine sunuldu. Rize'de 5 adet çay işleme ve Ordu'da 1 adet çay paketleme fabrikası ile yıllık 50.000 ton üretim kapasitesine sahip olan Doğuş Çay; yeniliklere hızla uyum sağlayan dinamik yapısı ve sürekli yükselen grafiği ile özel sektörün lider markası konumuna ulaştı. 1994 yılında alınan bir kararla, çay kategorisini desteklemek ve ürün portföyünü genişletmek amacıyla Doğuş Şeker üretimine başlandı. Doğuş Çay, çay ve şeker kategorilerindeki liderliğini gıdanın diğer kollarında da sürdürme ve gıda sektöründe büyüme kararı doğrultusunda, 2008 yılı itibarıyla, Doğuş Bahçe markası altında domates salçası üretimi ile faaliyet alanını genişletti. Domates tarımı açısından en verimli arazilerin bulunduğu İzmir'in Ödemiş ilçesinde yer alan, 70 bin m2 üzerine kurulu 7 bin 500 m2 kapalı alana sahip Doğuş Bahçe Salça ve Konserve Fabrikası Türkiye'de en kaliteli domates tarımının gerçekleştirildiği, verimli tarım alanlarının merkezinde yer almaktadır.

2013 yılında stratejik bir kararla, uluslararası bir satın alma işlemiyle cips kategorisine de giriş yapan Doğuş Çay, Aksaray Organize Sanayi Bölgesi'nde Türkiye'nin en modern cips fabrikalarından birini kurdu. Cips sektörüne yönelik alt yapı ve istihdam çalışmalarını hayata geçiren şirket, Patos, Cips ve Çerezos markalarının yanı sıra marka portföyüne 2015 yılında 'Chips Master'ı da ekledi. Gıda sektöründeki atılımlarını 2016 yılında da sürdüren Doğuş Çay, uzun soluklu ve yoğun bir Ar-Ge çalışmasının sonucunda soğuk çay kategorisine de giriş yaptı. 2015 yılı içerisinde İzmir ilinde yatırım yaparak hayata geçirdiği 100.000.000 litre üretim kapasiteli soğuk içecek tesisi ile birlikte Doğuş Çay, sıcak çaydaki uzmanlığını içecek kategorisine taşımış oldu. Doğuş Soğuk Çay, 2016 Nisan itibarıyla raflardaki yerini aldı.

2018 yılında şeker kategorisindeki yatırımlarını sürdürme kararı alan Doğuş Çay, Türkiye'nin en yüksek kotaya sahip şeker fabrikalarından biri olan Afyon Şeker Fabrikası'nı bünyesine katarak faaliyete geçirdi.

İş ortaklarına ve satış noktalarına en hızlı ve en doğru hizmeti verebilmek için oluşturduğu satış organizasyonu ile de tıpkı ürünlerinde olduğu gibi mükemmelliği hedefleyen Doğuş Çay, halen kalifiye satış ekibi, lojistik gücü, yaygın bayii ağı ve etkin dağıtım sistemiyle Türkiye'nin dört bir yanına ulaşıyor.



Hayatın her anını güzelleştirmek ve keyif katmak için 1985 yılında kurulduk

DOĞUŞ ÇAY

1985 yılında dökme çay ile sektöre giriş yapan Doğuş Çay, ilerleyen yıllarda poşet çay, yeşil çay ve bitki-meyve çayları üretimiyle yatırımlarına devam etti. Rize'de 5 adet çay işleme ve Ordu'da 1 adet paketleme fabrikasıyla yıllık 50 bin ton üretim kapasitesine sahip olan Doğuş Çay; yeniliklere hızla uyum sağlayan dinamik yapısı ve sürekli yükselen grafiğiyle özel sektörün lider markası konumuna ulaştı.

DOĞUŞ CİPS

2013 yılında stratejik bir kararla, uluslararası bir satın alma işlemiyle cips kategorisine de giriş yapan Doğuş Çay, Pendik'teki fabrikanın yanı sıra Türkiye'nin en modern cips fabrikalarından birini Aksaray OGS'de kurdu. Daha kaliteli ve yüzde yüz yerli cipslerle tüketicilerini buluşturan Doğuş Çay; Patos, Cipso ve Çerezos ile her damak zevkine uygun tatlar sunarken, cips severlerin de vazgeçilmezi oluyor.

DOĞUŞ SALÇA

2008 yılında salça üretimiyle faaliyet alanlarını genişleten Doğuş Çay, domates tarımı açısından en verimli arazilerin bulunduğu İzmir'in Ödemiş ilçesinde yer alan 8000 ton üretim kapasiteli fabrikasıyla, Türkiye'de kaliteli domates tarımının gerçekleştirilmesine öncülük ederken, salçalarıyla da yemeklere kalite ve lezzet katıyor.

DOĞUŞ ŞEKER

Doğuş Çay, 1994 yılında çay kategorisini desteklemek ve ürün portföyünü genişletmek amacıyla şeker sektörüne giriş yaptı. Kısa sürede sektörün lideri konumuna ulaşan Doğuş Şeker, 2018 yılında Türkiye'nin en yüksek kotaya sahip şeker fabrikalarından biri olan Afyon Şeker Fabrikası'nı bünyesine katarak faaliyete geçirdi. Çayın yüzeyinde köpük ve yağ bırakmayan, el değmeden üretilen Doğuş Şeker, çay keyfinin de en büyük tamamlayıcı tadı olarak tüketicilerinin vazgeçilmez tatlarından.

DOĞUŞ İÇECEK

Gıda sektöründeki atılımlarını sürdüren Doğuş Çay, 2016 yılında uzun soluklu ve yoğun bir Ar-Ge çalışmasının sonucunda soğuk çay ve limonata kategorisine de giriş yaptı. 2015 yılı içerisinde İzmir ilinde kurduğu 100 milyon litre kapasiteli soğuk çay ve limonata üretim tesisiyle çay pazarındaki tecrübesini ve iddiasını soğuk içecek kategorisinde de gösterdi.





Pendik / Aksaray Cips Fabrikası



İstanbul / Pendik Fabrikası: 2013 yılında Kraft Food'un %100 hissesini satın alan Doğuş Gıda, aynı zamanda İstanbul/Türkiye'deki fabrikanın da sahibi olmuştur. İstanbul fabrikası 22.753 m2 alan üzerine kurulmuş olup yılda 21.000 ton cips üretmektedir.



Aksaray Fabrikası: Doğuş Gıda, 2012 yılında Aksaray Organize Sanayi Bölgesi'nde Türkiye'nin en modern cips fabrikalarından birini kurmuştur. Bu fabrika 70.400 m2 alan üzerine kurulmuştur. Yılda 25.000 ton cips üretim kapasitesine sahiptir. Pendik ve Aksaray fabrikaları yılda toplam 46.000 ton cips üretmektedir.

TÜRKİYE'NİN CİPSİ!



Patos

Patos

Mısır Cipsleri



Boy: Parti - Süper - Aile Plus - Aile Max - Aile

Patos Acı Baharat Aromalı

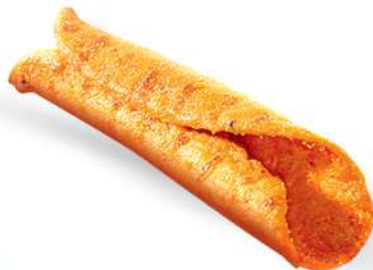
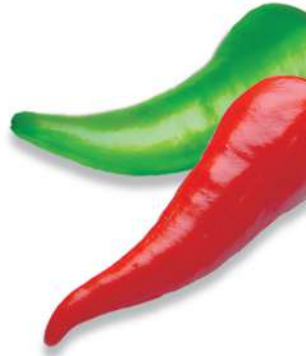
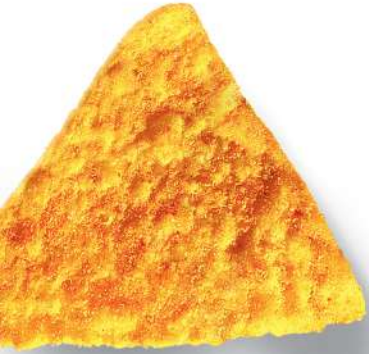
Patos Taco Baharatlı

Patos Rolls Acı Kırmızı Biber Aromalı

Patos Haşhaşlı

Patos Nachos

Patos X Atom



Patos Critos

3D Mısır Çerezi

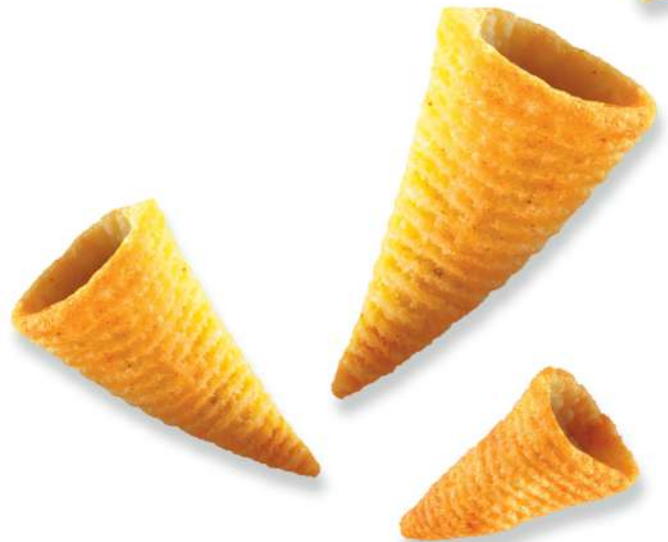


Boy: Süper - Aile

Patos Critos Peynir Aromalı

Patos Critos Acı Baharat Aromalı

3D
Corn Snack



PATATOS

POWERED BY **PatOs**



POTATO CHIPS WITH PAPRIKA FLAVOUR

CRINKLE PLAIN POTATO CHIPS

POTATO CHIPS WITH CHILI FLAVOUR

POTATO CHIPS WITH PAPRIKA FLAVOUR

CRINKLE PLAIN POTATO CHIPS

POTATO CHIPS WITH CHILI FLAVOUR

PATATOS

POWERED BY Patos

Patates Cipsleri



Boy: Parti - Süper - Aile Max - Aile

Patos Patatos Chili

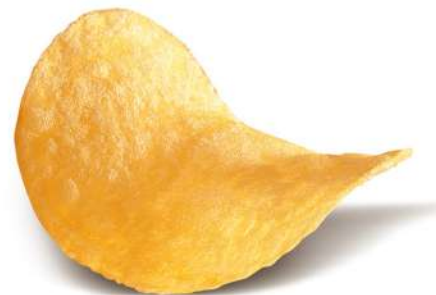
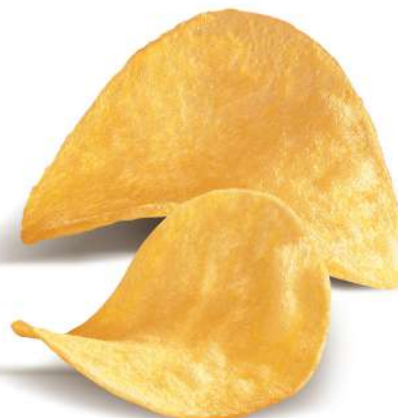
Patos Patatos Classic

Patos Patatos Paprika

Patos Patatos Oregano

Patos Patatos Cheese

Patos Patatos Yogurt and Herbs



PATATOS

POWERED BY Patos

Patates Cipsleri



Boy: Parti - Süper - Aile Max - Aile

Patos Patatos Crinkle Ketchup

Patos Patatos Crinkle Classic



CIPSO

Cipso Box



Cipso Box Classic 110 g

Cipso Box Sour Cream & Onion 110 g

Cipso Box Smoky Paprika 110 g





Patates Cipsleri



Boy: Parti - Süper - Aile Plus

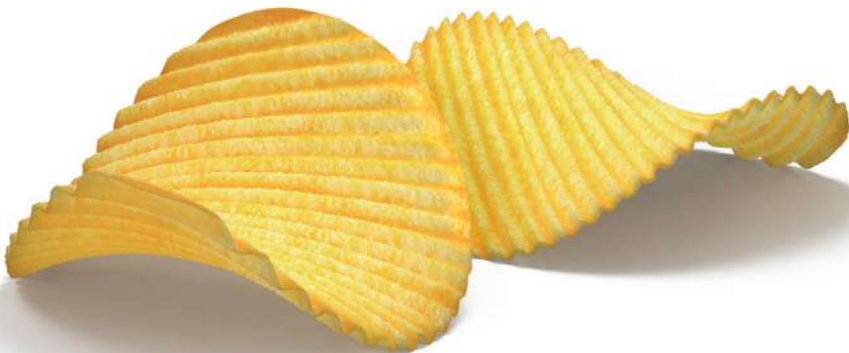
Cipso İncecik Klasik

Cipso İncecik Yoğurt ve Mevsim Yeşillikleri

Cipso Tırtıklı Original

Cipso Tırtıklı Ketçap

Cipso Tırtıklı Yoğurt ve Mevsim Yeşillikleri



ÇEREZOS

Mısır Cipsleri Çocuk Serisi



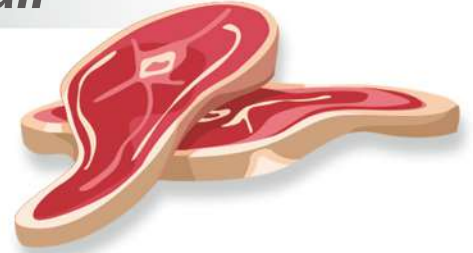
Boy: Aile

Çerezos Fox Pistiklî

Çerezos Fox Biftek Aromalı

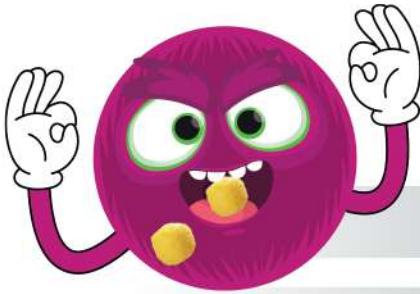
Çerezos Fox Ketçap Aromalı

Çerezos Fox Baharat Aromalı



ÇEREZOS

Mısır Cipsleri Çocuk Serisi



Boy: Aile Max

Çerezos Fıstıklı



Çerezos Biftek Aromalı

Çerezos Ketçap Aromalı



ÇEREZOS

Mısır Çerezi & Popcorn Eğlence Serisi



Boy: Süper - Aile

Çerezos Corn Ball

Çerezos Popcorn

Çerezos Corn Stix



ÇEREZOS

Mısır Çerezi & Popcorn Eğlence Serisi



Boy: Süper

Çerezos Ultra Taco

Çerezos Ultra Cheese & Onion

Çerezos Ultra Peanut

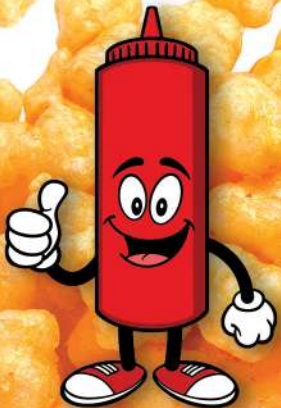
ÇEREZOS

Mısır Çerezi Shot



Çerezos Hüpp Ketçap

Çerezos Hüpp Mısır



En Güzcel Çay Doğuş Çay





Rize & Ordu Çay Fabrikası



Rize / Fındıklı Fabrikası: Fındıklı'da çay işleme faaliyeti 1992 yılında başlamıştır. Bu fabrika 11.072m² alan üzerine kurulmuştur.

Rize / İyidere Fabrikası: İyidere'de çay işleme faaliyeti 1995 yılında başlamıştır. Bu fabrika 9.693m² alan üzerine kurulmuştur.

Rize / Pazar Fabrikası: Pazar'da çay işleme faaliyeti 2001 yılında başlamıştır. Bu fabrika 24.702m² alan üzerine kurulmuştur.

Rize / Salarha Fabrikası: Salarha'da çay işleme faaliyeti 2005 yılında başlamıştır. Bu fabrika 14.727m² alan üzerine kurulmuştur.

Rize / Kalkandere Fabrikası: Kalkandere'de çay işleme faaliyeti 2005 yılında başlamıştır. Bu fabrika 10.453m² alan üzerine kurulmuştur.



Ordu Paketleme Fabrikası: Ordu'da Çay Paketleme fabrikası 1999 yılında imalat faaliyetine başlamıştır. Bu fabrika 16.185 m² alan üzerine kurulmuştur.



Doğuş Bahçe Salça & İçecek Fabrikası



İzmir Fabrikası: Doğuş Salça üretimine 2008 yılında başlanmıştır. Bu fabrika 70.358 m² alan üzerine kurulmuştur.

İzmir Fabrikası: 2015 yılında içecek üretimine başlanmıştır.



Doğuş Şeker Fabrikası

Afyon Fabrikası: 2018 yılında Doğuş Şeker üretimine başlanmıştır. Bu fabrika 1.800.000 m² alan üzerine kurulmuştur.



Dökme Çaylar

1000g / 500g



Doğuş Rize Çayı

Doğuş Bergamot Aromalı Çay

Doğuş Filiz Çayı

Doğuş Tiryaki Çayı

Doğuş Karadeniz Çayı

Doğuş Karadeniz Export Çayı





Gurme Çay



Doğuş Gurme Çay 1000g

Doğuş Gurme Çay 500g



Gurme Poşet Çaylar



Gurme 100'lü Demlik Poşet Çay

Gurme 100'lü Bardak Poşet Çay

Gurme 48'li Demlik Poşet Çay

Gurme 25'li Bardak Poşet Çay



Gurme Özel Seri



Gurme Karanfilli 200g

Gurme Peygamber Çiçekli 200g

Gurme Güllü 200g



Tomurcuk Dökme Çay



Tomurcuk Çay 100g





Demlik Poşet Çaylar



Black Label Demlik Poşet Çay 48'li & 100'lü

Karadeniz Demlik Poşet Çay 48'li & 100'lü

Earl Grey Demlik Poşet Çay 48'li & 100'lü

Royal Breakfast Demlik Poşet Çay 48'li

Gurme Demlik Poşet Çay 48'li & 100'lü





Bardak Poşet Çaylar



Gurme Bardak Poşet Çay 25'li & 100'lü

Black Label Bardak Poşet Çay 25'li & 100'lü

Royal Breakfast Bardak Poşet Çay 25'li

Karadeniz Bardak Poşet Çay 25'li & 100'lü

Earl Grey Bardak Poşet Çay 25'li & 100'lü





Bitki Çayları



Adaçayı 20 Adet

Ihlamur 20 Adet

Papatya 20 Adet

Rezene 20 Adet

Nane Limonlu 20 Adet

Ekinezya 20 Adet

Ballı Zencefilli Ihlamur 20 Adet

Zencefil Limonlu 20 Adet

Özel Gün Çayı 20 Adet

Anne Çayı 20 Adet





Meyve ayları



Kuşburnu 20 Adet

Elma 20 Adet

Böğürtlenli 20 Adet

Kırmızı Meyveler 20 Adet





Form Çaylar



Form Karışık Bitki Çayı 20 Adet

Form Kayısılı 20 Adet

Form Kiraz Saplı 20 Adet

Form Maydanozlu Limonlu 20 Adet

Form Yeşil Çaylı Tarçınlı 20 Adet





Yeşil Çaylar



Yeşil Çay Sade 20 Adet

Yeşil Çay Acai Ananaslı 20 Adet

Yeşil Çay Tarçınlı Karanfilli 20 Adet

Yeşil Çay Limonlu 20 Adet

Yeşil Çay Şeftali 20 Adet

Yeşil Çay Bergamot Aromalı 20 Adet





Yeşil Çaylar



Yeşil Çay Dökme 200g

Yeşil Çay 48'li Demlik Poşet Çay





Mistik Çaylar



Mistik Çay Sade 20 Adet

Mistik Çay Stevyalı 20 Adet





Fonksiyonel Çaylar



YENİLENMİŞ HISSET



Energy 20 Adet

Detox 20 Adet

Collagen 20 Adet



Doğuş 3ü1arada Çay Keyfi



Black Label 3ü1arada Çay Keyfi 5gx24 Ad.
(Bardak Poşet Çay, Şeker, Tahta Karıştırıcı)

Earl Grey 3ü1arada Çay Keyfi 5gx24 Ad.
(Bardak Poşet Çay, Şeker, Tahta Karıştırıcı)





Bahçe Domates Salçası



Bahçe Domates Salçası 830g

Bahçe Domates Salçası 4550g



Doğuş Original Ice Tea

(250 ml - 1L)



Şeftali

Limon



Doğuş Limonata

(250 ml - 1L)





Mr. Limon Limonata

(250 ml)

Kivi Limonata

Klasik Limonata

Çilek Limonata





İhracat Yaptığımız Ülkeler



 **ABAZYA**

 **ARNAVUTLUK**

 **AVUSTURYA**

 **AZERBAYCAN**

 **BELÇİKA**

 **BOSNA HERSEK**

 **BULGARİSTAN**

 **HIRVATİSTAN**

 **KIBRIS**

 **DANİMARKA**

 **DUBAİ**

 **İNGİLTERE**

 **FRANSA**

 **GÜRCİSTAN**

 **ALMANYA**

 **İSRAİL**

 **IRAK**

 **KIRGIZİSTAN**

 **KOSOVA**

 **LİBYA**

 **MAKEDONYA**

 **KARADAĞ**

 **NAHÇIVAN**

 **NORVEÇ**

 **HOLLANDA**

 **FİLİSTİN**

 **RUSYA**

 **SUUDİ ARABİSTAN**

 **SİRBİSTAN**

 **SURİYE**

 **İSVİÇRE**

 **UKRAYNA**

 **ABD**



Cips Kalite Belgelerimiz



ISO 9001:2015 Kalite Yönetim Sistemi

ISO 14001:2015 Çevre Yönetim Sistemi

ISO 45001: İş Sağlığı ve Güvenliği Yönetim Sistemi

ISO/TS 22022-1 Gıda Güvenliği Yönetim Sistemi

ISO 14001 Çevre Yönetim Sistemi



Çay Kalite Belgelerimiz



- ISO 9001:2015 Kalite Yönetim Sistemi
- ISO 14001:2015 Çevre Yönetim Sistemi
- ISO 22000:2018 Gıda Güvenliği Yönetim Sistemi
- ISO 45001:2018 İş Sağlığı ve Güvenliği Yönetim Sistemi
- Helal Belgesi



DOĞUŞ ÇAY VE GIDA MADDELERİ ÜRETİM PAZ. İTH. İHR. A.Ş.

Altıntepe Mah. Cihadiye Cad. No:94 Maltepe, İstanbul / TÜRKİYE

T: +90 216 587 53 00 F: +90 216 366 07 13

info@doguscay.com.tr

www.doguscay.com.tr

[f](#) [t](#) [i](#) /doguscay